

Установка и настройка системы распознавания номеров транспорта на нейросетях

Данная система распознавания номеров транспорта на нейросетях работает на основе плагина Recognize сервера «**UniServer AUTO**» и сервера распознавания **RecognizeService**.



Для работы сервера распознавания **RecognizeService** требуется лицензия плагина Recognize - **RecNeuroNet**

Установка сервера RecognizeService (Сервера Распознавания)



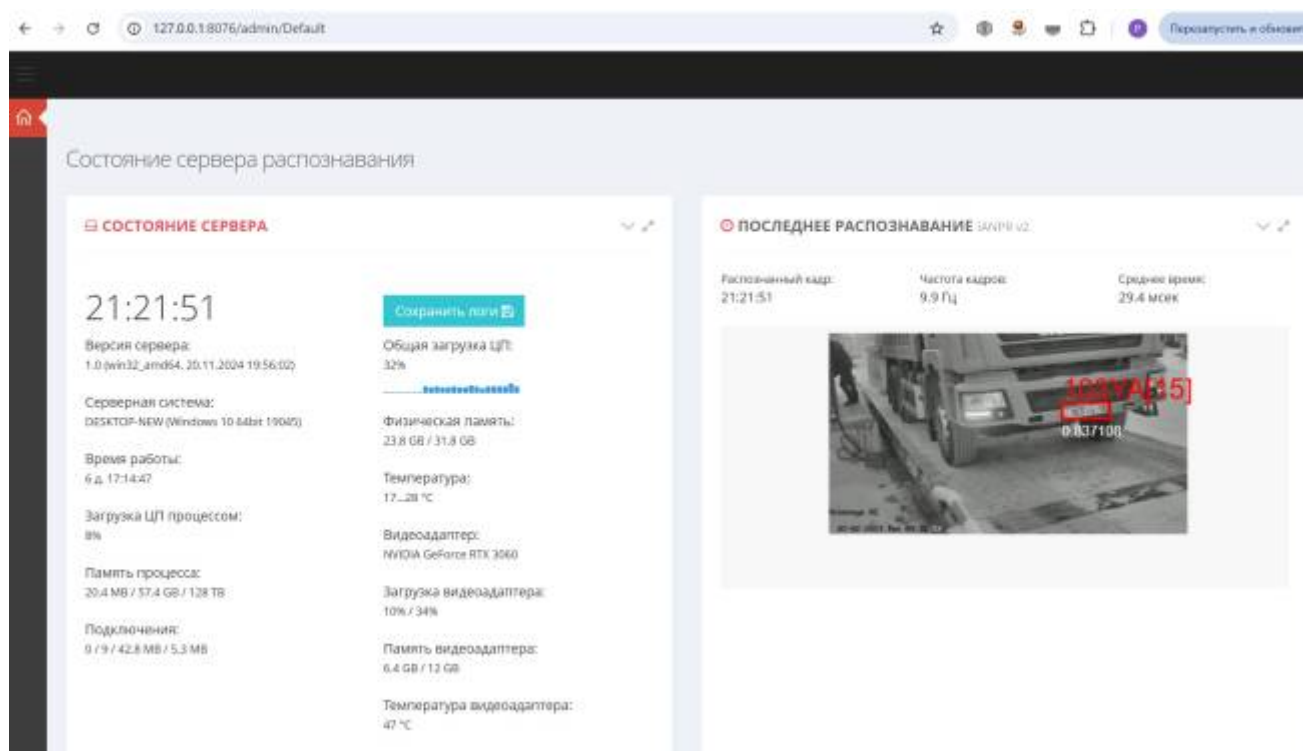
Для работы сервера распознавания номеров (**RecognizeService**) требуются дополнительные ресурсы процессора, поэтому **RecognizeService** рекомендуем устанавливать на отдельном (выделенном) ПК и взаимодействовать с ПО UniServer AUTO по сети

1. Извлеките папки **\AddLib** и **\RecognizeService** из архива **RecognizeService_AUTO.zip**.
2. Установите библиотеки VC_redist.x64.exe - также в папке **AddLib**.
3. Установите службу сервера от имени **Администратора** «**RecognizeService\Bin64\Install.bat**», в службах появится «**UniServerRecognizeService**».

Bin	Папка с файлами	09.09.2024 2:30
Bin64	Папка с файлами	09.09.2024 16:37
Logs	Папка с файлами	09.09.2024 2:30
Views	Папка с файлами	09.09.2024 2:36

Anrcr1	Папка с файлами				22.04.2024 11:44
Anrcr2	Папка с файлами				22.04.2024 11:44
Install.bat	Пакетный файл Windows	1 КБ	Нет	1 КБ 10%	09.09.2024 2:38
RecognizeService.exe	Приложение	1 959 КБ	Нет	5 575 КБ 65%	09.09.2024 2:23
RecognizeService.ini	Параметры конфигурац...	1 КБ	Нет	2 КБ 53%	09.09.2024 16:37
Uninstall.bat	Пакетный файл Windows	1 КБ	Нет	1 КБ 11%	09.09.2024 2:38

После установки запустите веб-интерфейс сервера <http://127.0.0.1:8076>. для проверки.



Настройка плагина распознавания Recognize

Первым делом необходимо проверить настроен ли плагин Recognize1 (или Recognize2) на работу с удаленным сервером **RecognizeService**. Для этого необходимо открыть файл **Plugins\Recognize1\Recognize1.json** установить параметр **Remote: true**. Адрес сервера указывается в параметре **RemoteUri** (по умолчанию настроен на локальный ПК)

```
{
  "LibV2":false,
  "Remote":true,
  "RemoteUri":"http://127.0.0.1:8076/r/anpr2",
  "WebPageCategory":32
}
```

Далее откройте **UniServer AUTO** и в настройках плагина **Recognize** выберите область распознавания так, чтобы захватывались номерные знаки транспорта

Настройка Камера 2:

Сеть камерой Настройка видеорегистрации Настройка распознавания АВТО

Настройка распознавания

Включена ☒ Выключена ☐ Подключение к удаленному серверу распознавания

Область зоны распознавания

Левый Правый Задать Применить

Верх Низ Задать Применить

Минимальная площадь номера Задать Применить

Максимальная площадь номера Задать Применить

Время накопления результатов, сек Применить

Исключение сигнала Выключен - OFF Применить

Исключение сигнала Выключен - ON Применить

Тип автомобильного номера Тип номера настраивается в настройках удаленного сервера

Видео ☒ ☐ Камера 2

520LLX 15

520LLX 15

Видео: накоплено
Потери: сжатие в
качестве 0%

From:

<https://docuwiki.vesysoft.ru/> - База знаний

Permanent link:

https://docuwiki.vesysoft.ru/doku.php?id=uniserver:recognize_install_recognizeserviceauto

Last update: 2025/09/02 14:34

