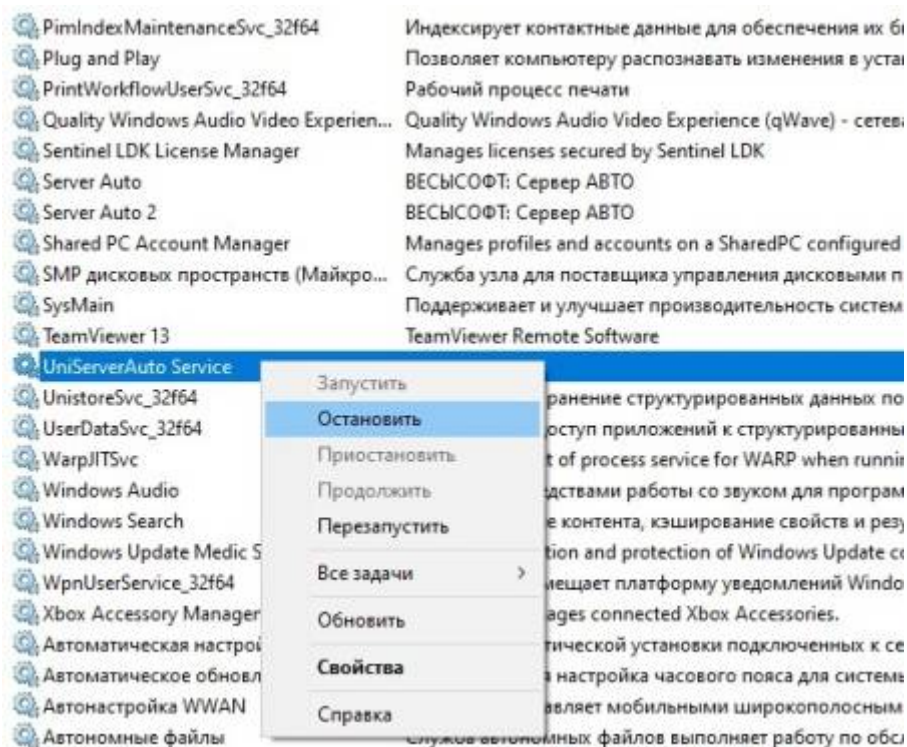


Обновление (установка новой версии) ПО "UniServer AUTO"

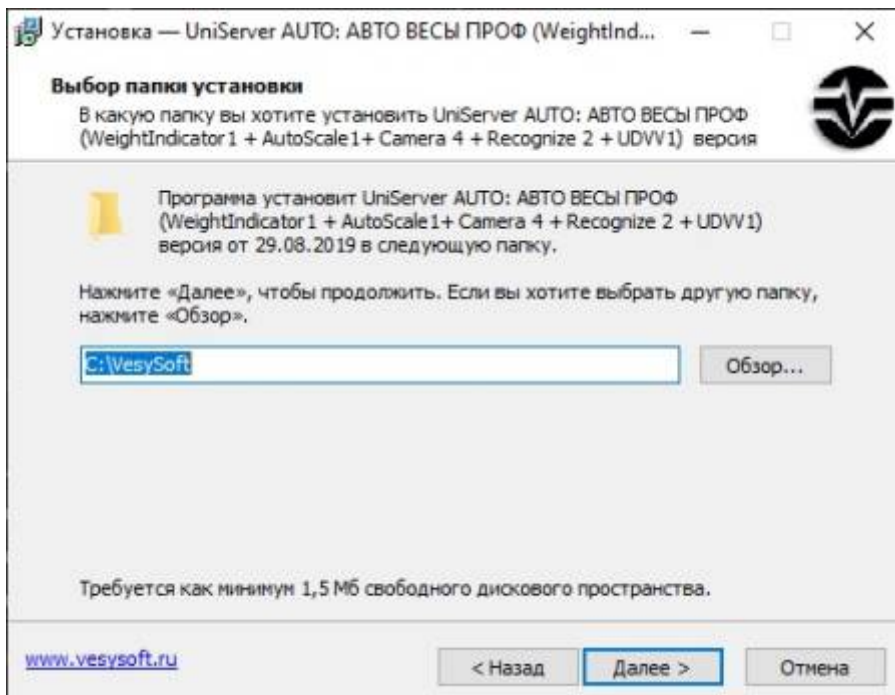


Последние версии дистрибутивов ПО можно скачать в [Личном кабинете](#) в разделе **Дистрибутивы**

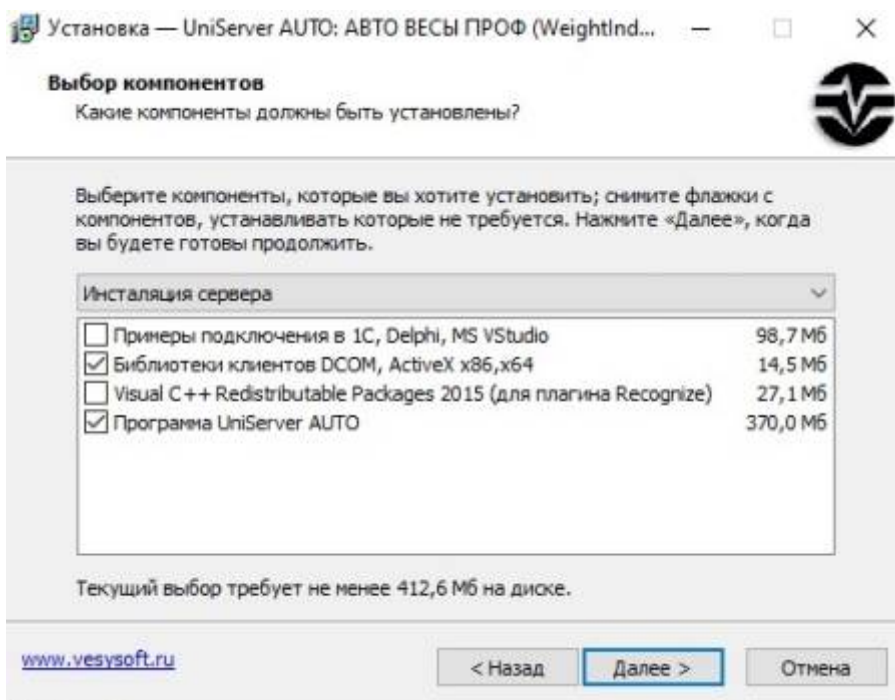
1. Для правильной установки обновления необходимо, чтобы служба приложения «**UniServerAuto Service**» была отключена.
Для отключения службы откройте оснастку «Службы» (Пуск → Панель управления → Администрирование → Службы), найдите в списке службу «**UniServerAuto Service**» и отключите её.




2. Запустите программу установки (**SetupUniServerAUTO.exe**)
3. Для обновления программы укажите путь к папке на вашем компьютере, где уже установлено ПО «UniServerAuto».



4. В предложенном списке компонентов для установки выберите обязательные пункты (при необходимости можно выбрать и не обязательные).




5. После установки обновления, откройте оснастку «Службы» (Пуск → Панель управления → Администрирование → Службы), найдите в списке службу «**UniServerAuto Service**» и запустите её.

 Если по каким-либо причинам произвести обновление не удалось - обратитесь в нашу техническую поддержку по e-mail: **support@vesysoft.ru**

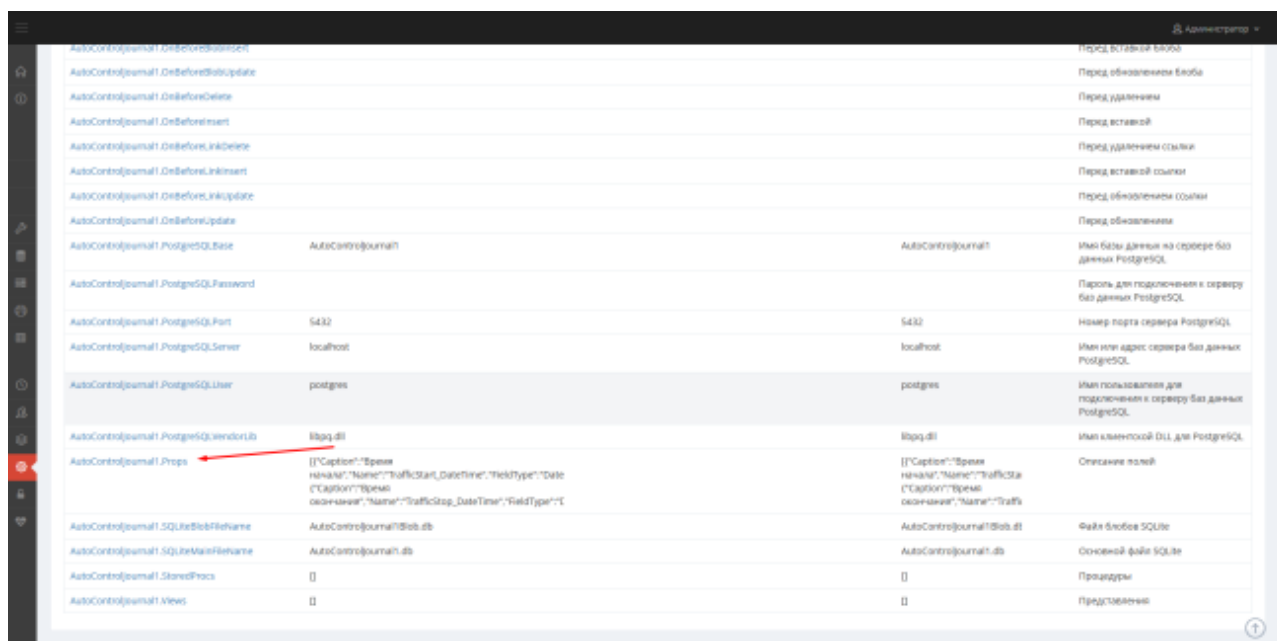
6. Обновите поля и скрипты Журналов/Справочников **UniServer AUTO**. Часто в новых версиях происходят изменения в плагинах Журналов/Справочников, касаемые набора новых полей и изменений скриптов триггеров и хранимых процедур. Поэтому, после обновления следует вручную обновить списки полей и скриптов через меню Параметры.

Зайдите в меню «Параметры» и найдите настройки всех Журналов/Справочников (**AutoScaleJournal1, AutoControlJournal1 (для версии КПП), BrandTable, CargoTable, ContractorTable, DocsJournal, EventJournal, PassJournal (у версии КПП), StoreTable, TransportTable**)



Измененные параметры пишутся **полужирным** шрифтом. Установленные по умолчанию параметры пишутся обычным.

Откройте и установите параметры **Props** (поля), **StoredProcs** (процедуры), **OnAfter..** и **OnBefore..** (триггеры) кнопкой «по умолчанию». После перезапуска сервера новые поля добавятся автоматически.



7. Перезагрузите сервер. (Перезапустите службу «UniServerAuto Service»)

From: <http://docuwiki.vesysoft.ru/> - База знаний

Permanent link: <http://docuwiki.vesysoft.ru/doku.php?id=uniserver:update>

Last update: 2026/03/23 16:22

