

Установка и настройка системы распознавания номеров транспорта на нейросетях

Данная система распознавания номеров транспорта на нейросетях работает на основе плагина Recognize сервера «**UniServer AUTO**» и сервера распознавания **RecognizeService**.



Для работы сервера распознавания **RecognizeService** требуется лицензия плагина Recognize - **RecNeuroNet**

Установка сервера RecognizeService (Сервера Распознавания)



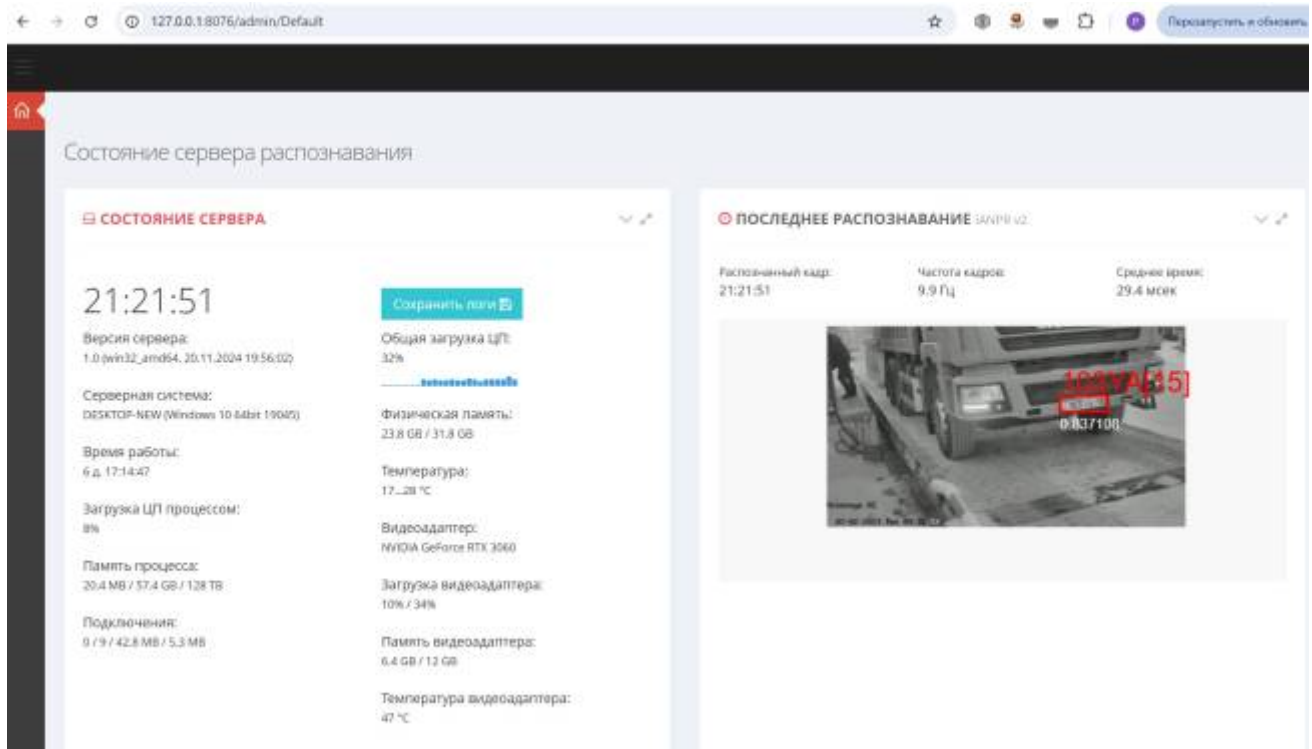
Для работы сервера распознавания номеров (**RecognizeService**) требуются дополнительные ресурсы процессора, поэтому **RecognizeService** рекомендуем устанавливать на отдельном (выделенном) ПК и взаимодействовать с ПО UniServer AUTO по сети

1. Извлеките папки **\AddLib** и **\RecognizeService** из архива **RecognizeService_AUTO.zip**.
2. Установите библиотеки VC_redist.x64.exe - также в папке **AddLib**.
3. Установите службу сервера от имени **Администратора** «**RecognizeService\Bin64\Install.bat**», в службах появится «**UniServerRecognizeService**».

Bin	Папка с файлами				09.09.2024 2:30
Bin64	Папка с файлами				09.09.2024 16:37
Logs	Папка с файлами				09.09.2024 2:30
Views	Папка с файлами				09.09.2024 2:36

Anrcr1	Папка с файлами				22.04.2024 11:44	
Anrcr2	Папка с файлами				22.04.2024 11:44	
Install.bat	Пакетный файл Windows	1 КБ	Нет	1 КБ	10%	09.09.2024 2:38
RecognizeService.exe	Приложение	1 959 КБ	Нет	5 575 КБ	65%	09.09.2024 2:23
RecognizeService.ini	Параметры configuraц...	1 КБ	Нет	2 КБ	53%	09.09.2024 16:37
Uninstall.bat	Пакетный файл Windows	1 КБ	Нет	1 КБ	11%	09.09.2024 2:38

После установки запустите веб-интерфейс сервера <http://127.0.0.1:8076>. для проверки.

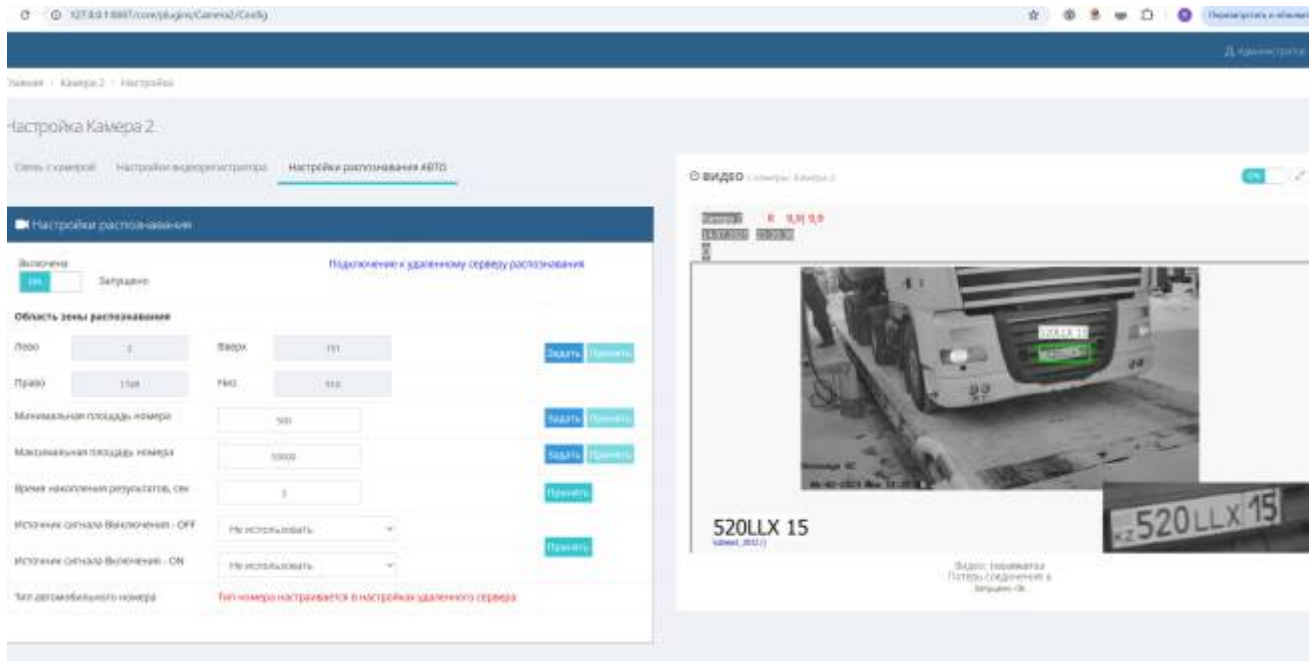


Настройка плагина распознавания Recognize

Первым делом необходимо проверить настроен ли плагин Recognize1 (или Recognize2) на работу с удаленным сервером **RecognizeService**. Для этого необходимо открыть файл **Plugins\Recognize1\Recognize1.json** установить параметр **Remote: true**. Адрес сервера указывается в параметре **RemoteUri** (по умолчанию настроен на локальный ПК)

```
{
  "LibV2":false,
  "Remote":true,
  "RemoteUri":"http://127.0.0.1:8076/r/anpr2",
  "WebPageCategory":32
}
```

Далее откройте **UniServer AUTO** и в настройках плагина **Recognize** выберите область распознавания так, чтобы захватывались номерные знаки транспорта



From:
<https://docuwiki.vesysoft.ru/> - База знаний

Permanent link:
https://docuwiki.vesysoft.ru/doku.php?id=uniserver:recognize_install_recognizeserviceauto

Last update: 2025/09/02 14:34

