

Первоначальная установка и настройка системы "ВесыСофт: Весовой терминал 2.0"



В данном руководстве будет рассмотрена первоначальная установка и настройка конфигурации 1С «**ВесыСофт: Весовой терминал 2.0**».

Установка и подключение конфигурации



Перед установкой конфигурации 1С «ВесыСофт: Весовой терминал 2.0» необходимо предварительно установить и настроить ПО «**UniServer AUTO AutoScale**». Установка и настройка системы «**UniServer AUTO AutoScale**» рассмотрена в [руководстве администратора на ПО UniServer AUTO AutoScale](#)

На нашем youtube канале vesysoft имеется видео-инструкция по установке конфигурации:
<https://rutube.ru/video/7d4da85e657fdc0b57fb4ceea48ac2e7>

1. Запустите дистрибутив поставки конфигурации «ВесыСофт: Весовой терминал 2.0» **Setup.exe** (предварительно распакуйте архив поставки **1SVT20.zip** со всем содержимым в отдельную папку).
2. Следуйте указаниям мастера установки конфигурации, которая установит программу в каталог шаблонов.
3. Запустите 1С Предприятие и в менеджере запуска нажмите кнопку «Добавить».
4. Выберите пункт «Создание новой информационной базы» и нажмите «Далее».
5. В появившемся окне информационных баз необходимо выбрать шаблон «Весовой терминал». Нажмите «Далее».

Добавление информационной базы/группы ✕

☒ Создание информационной базы из шаблона
Выберите поставляемую конфигурацию для начала работы или демонстрационный пример для ознакомления:

⊕ 1С:Бухгалтерия предприятия

⊕ 1С:Управление торговлей

⊕ Весовой терминал

⊕ Весовой терминал (демо)

⊖ ВесыСофт: ВесовойТерминал 2.0
1.0.1.17

⊕ ВесыСофт: ВесовойТерминал 2.0 (демо)

☐ Создание информационной базы без конфигурации для разработки новой конфигурации или загрузки выгруженной ранее информационной базы

< Назад Далее > Отмена



Если список шаблонов пуст, повторите пункты 1-2 (запуск дистрибутива лучше от имени Администратора, через меню правой кнопкой мыши)

6. Укажите каталог размещения информационной базы 1С.

Добавление информационной базы/группы ✕

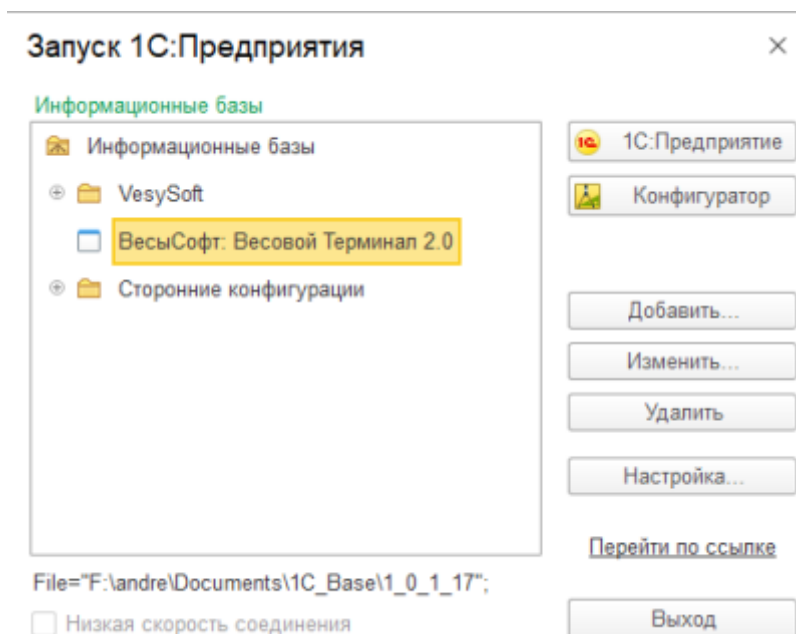
Укажите параметры информационной базы:

Каталог информационной базы:
C:\VesySoft\1C_Base\ ...

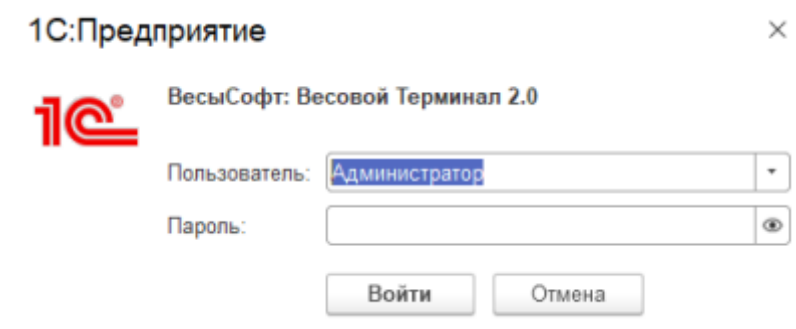
Язык (Страна):
русский (Россия) ▾

< Назад Далее > Отмена

7. Запустите 1С Предприятие и в менеджере выберите добавленную Вами строку новой конфигурации.



Нажмите кнопку «1С Предприятие». Выберите пользователя Администратор.



Нажав кнопку «Ок» Вы попадете на рабочий стол администратора.

Подключение к серверу UniServer AUTO с помощью мастера первоначальной настройки

При первом запуске конфигурации «**ВесыСофт: Весовой Терминал 2.0**» отобразится окно мастера первоначальной настройки.

Помощник подключения к серверу UniServerAUTO

Подключение к серверу UniServerAuto

Выбор подключаемого оборудования сервера

Далее

На этом шаге все поля являются обязательными для заполнения. На следующий шаг можно перейти только пройдя успешное подключение к серверу и аутентификацию. Пароль должен быть обязательно установлен. Подключение к "UniServerAUTO" с пустым паролем запрещено. Если вы не выполнили удачного подключения к серверу - переход н...

Имя сервера: UniServer Бесовым

Адрес сервера: Порт: 8080

Имя пользователя: admin

Пароль:

> Таймауты (мс)

Подключиться

VesySoft

Вы можете отказаться от использования помощника, после нажатия кнопки "Закрыть помощник" все сделанные настройки будут отменены. Подключение к UniServerAuto, также, можно будет сделать с помощью справочников: "Серверы автоматизации", "Оборудование" и "Весы".

Закрыть помощник

☐ Отказаться от запуска помощника при старте

1. Заполните все поля ввода, указав данные для подключения к серверу «**UniServer AUTO**». Если осуществляется подключение сервера «**UniServer AUTO**» через интернет - увеличьте таймауты примерно в 2 раза. Для проверки возможность подключения к «**UniServer AUTO**» нажмите **Подключиться**. Если данные заполнены правильно и подключение к серверу «**UniServer AUTO**» произведено успешно, будет отображено соответствующее сообщение, содержащее информацию о сервере «**UniServer AUTO**».

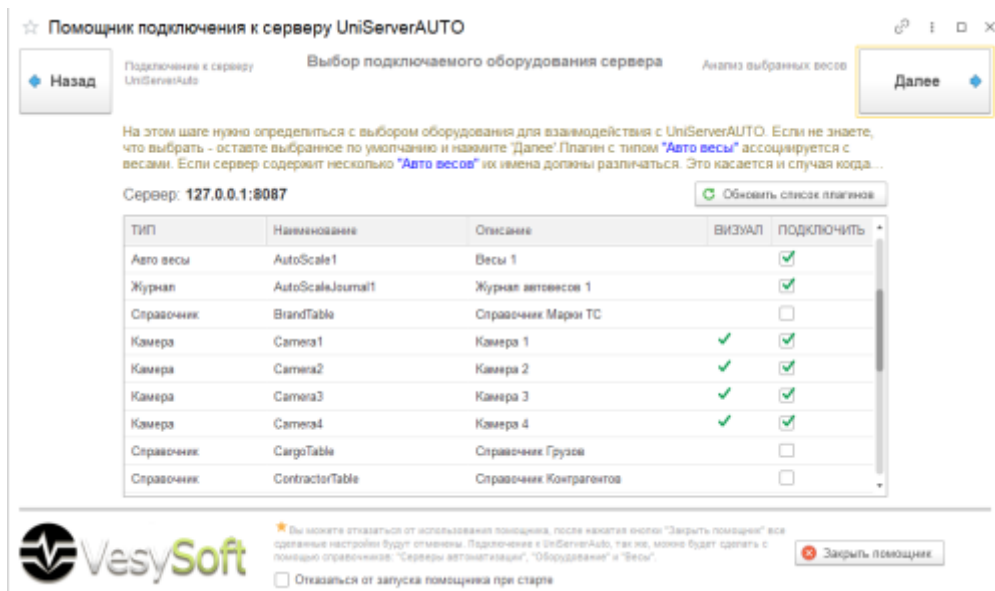
Верс.: 1.2.0.726 от 15.10.2021 14:38:32

Аутентификация пройдена.

2. Нажмите **Далее**
3. На этапе Выбор подключаемого оборудования необходимо указать какие модули сервера «**UniServer AUTO**» необходимо подключить в конфигурацию «**ВесыСофт: Весовой Терминал 2.0**»

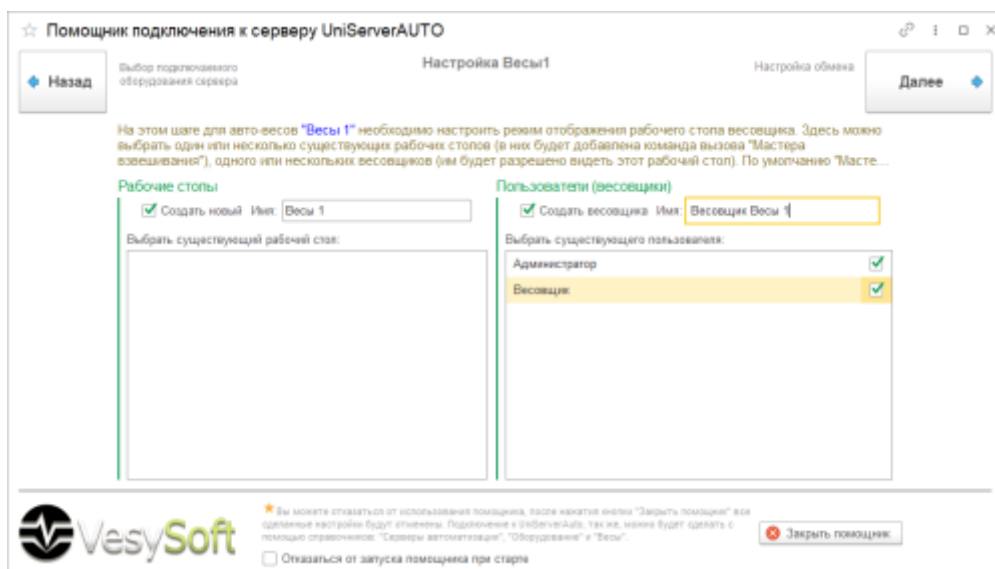


По умолчанию система самостоятельно определяет и отмечает список подключаемых модулей. Если требуется - откорректируйте список.



4. Нажмите **Далее**

5. На следующем этапе создается рабочий стол весовщика. Можно изменить наименование рабочего стола. Необходимо выбрать пользователей, которым будет доступен этот рабочий стол. Также, можно создать нового пользователя с правами весовщика, которому будет доступен этот рабочий стол.



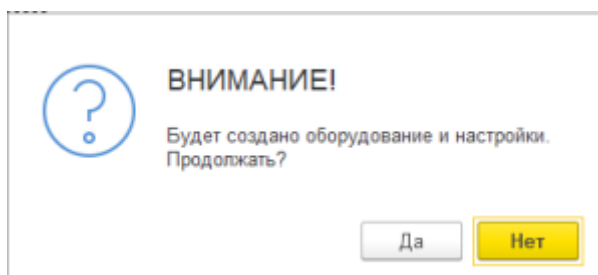
6. Нажмите **Далее**

7. На этапе настройки обмена оставьте предустановки по умолчанию



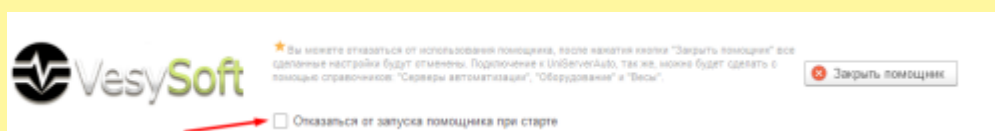
8. Нажмите **Далее**

9. На этапе завершения настройки подключения проверьте отчет с результатами настройки. Если отчет не правильно отражает результаты производной настройки, то необходимо вернуться на несколько шагов назад, проверить и установить нужные параметры. Если результаты настройки в отчете отражены корректно - нажмите **Применить настройки**.



10. Подтвердите сохранение настроек и создание оборудования. На этом настройки подключения к серверу **«UniServer AUTO»** завершена. Конфигурация **«ВесыСофт: Весовой Терминал 2.0»** будет перезапущена.

При последующем запуске конфигурации **«ВесыСофт: Весовой Терминал 2.0»** помощник подключения к серверу **«UniServer AUTO»** будет отображен снова. Если подключение к серверу **«UniServer AUTO»** не требуется - нажмите **Отказаться от запуска помощника при старте** и закройте помощник.



Если в дальнейшем потребуется подключение еще одного или нескольких серверов **«UniServer AUTO»**, запустить помощник подключения к серверу **«UniServer AUTO»** можно из меню **Администрирование**

From:

<https://docuwiki.vesysoft.ru/> - **База знаний**

Permanent link:

<https://docuwiki.vesysoft.ru/doku.php?id=1svt20:install>

Last update: **2025/04/27 00:40**

